



# CERRADURA DE SOBREPONER

## Deadbolt rim lock

Para los modelos  
CS-756I y CS-756D

Para puertas  
de metal o madera

### Instructivo de instalación

Lea cuidadosamente las instrucciones antes de instalar. La facilidad de su instalación no implica improvisación en herramientas o en conocimientos al respecto.



#### Herramientas necesarias para una fácil instalación

- Brocas 6.5 mm (1/4") 2.5 mm (3/32")	
- Taladro	
- Desarmadores	
- Pinzas	
- Formón	
- Lápiz o punzón	

Para mejores resultados utilice sierras cortacircuitos bimetalicas marca Truper

### Marcado y preparación de la puerta

#### 1 Marcado de perforaciones

- Coloque la plantilla a una altura de 90 cm a 1 m con respecto al piso.
- Marque con un punzón o lápiz los centros A ó D, B y C.



#### 2 Perforado

- Efectúe las perforaciones a los diámetros recomendados en la plantilla B y C con 2 cm aproximadamente de profundidad.
- Efectúe las perforaciones a los diámetros recomendados en la plantilla A ó D traspasando el espesor de la puerta.



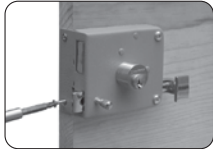
#### AVISO

- Se recomienda utilizar únicamente los componentes incluidos. No realice sustituciones.
- Para uso en puertas de hasta 38 mm de espesor.

### Fijación de la cerradura

#### 3 Cerradura y contra

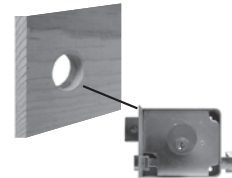
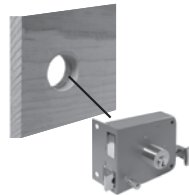
- Verifique que la cerradura esté completamente en posición horizontal y proceda a su fijación con los tornillos de 38 mm (1-1/2") y 25 mm (1") en los respectivos orificios.
- Coloque la contra en el marco de la puerta, exactamente enfrente de la cerradura.



### Diagrama de instalación

#### Mantenimiento

- Evite el uso de solventes, gasolinas, detergentes y otras sustancias para limpieza, limpie únicamente con un paño húmedo para no dañar la apariencia de la cerradura.

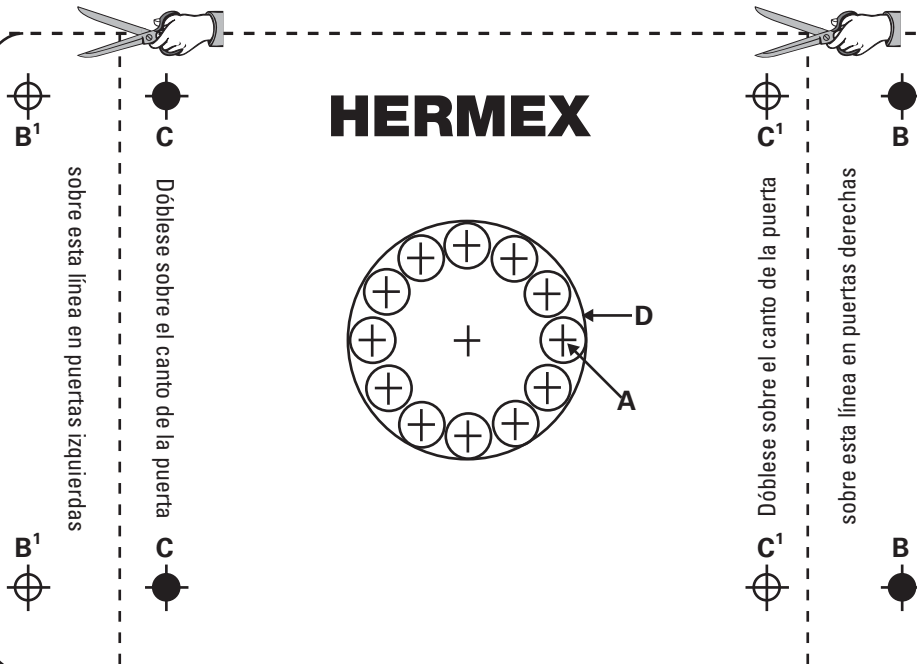


### Plantilla de montaje

Se recomienda instalar la cerradura a una altura de 90 cm a 100 cm del piso.

Diámetros recomendados para las perforaciones:  
B, C  
B1, C1: 2,5 mm (3/32")  
A: 6.5 mm (1/4")

Opcional:  
D: Sierra rotativa  
32 mm (1-1/4")



Las perforaciones B y C son para puertas derechas.

Las perforaciones B1 y C1 son para puertas izquierdas.